

# オートマグネットロック (マグネット式電気錠)

◇オートマグネットロック(電気マグネットロック)は、動く部品が少なく、故障の少ない最新式の施錠システムです。一般的な錠と異なり、電源のON・OFFにより施・解錠を行います。

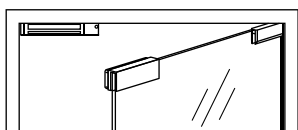
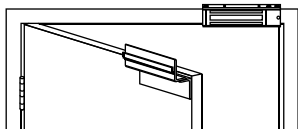
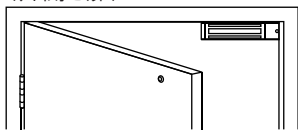
◇調整は大変簡単で、納品時に付属している六角レンチで調整可能です。

面付型・・・M400シリーズ

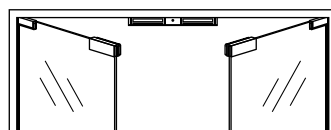
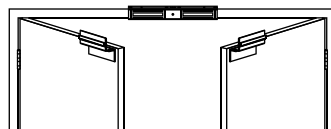
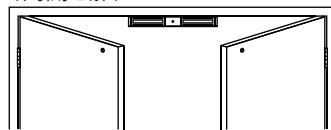
埋込型(コンシールド型)・・・GF3000シリーズ

引戸用・・・320M

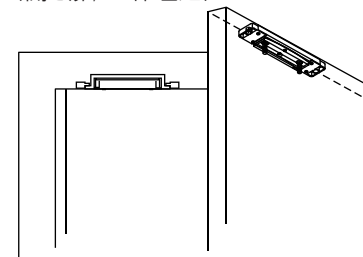
〈片開き扉〉



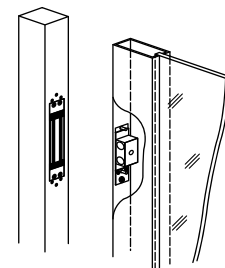
〈両開き扉〉



〈開き扉/上枠埋込〉



〈引き戸〉



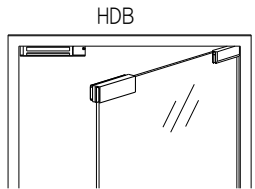
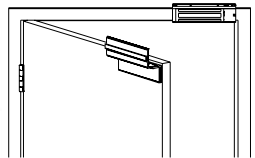
# 片開きシリーズ

面付型

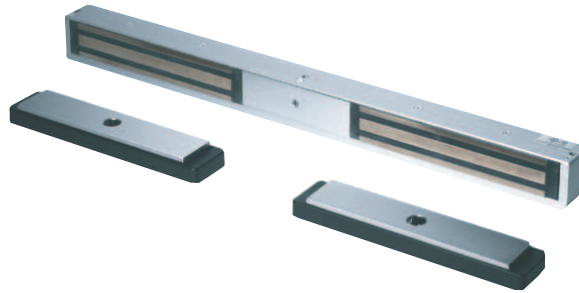


仕様		M420P	M450P	M490P
施錠保持力		226kg	453kg	680kg
入力電源		DC(直流) 12/24 V 自動選択式		
電気仕様		0.75Amp@12VDC 0.38Amp@24VDC		
本体寸法	長さ(L)	229mm	260mm	318mm
	高さ(H)	64mm	76mm	76mm
	厚さ(D)	35mm	45mm	45mm
ワイヤーゲージ/太さ		オートマグネットロック⇄電源 12V:40mまで1.25sq / 90mまで2.0sq 24V:150mまで1.25sq		
非常電源		常時通電型(電源OFFで解錠) 停電時でも施錠保持を継続する場合は、非常電源が必要です。 バッテリーバックアップ内蔵のパワーサプライをご使用下さい。		
仕上色		サテンアルミニウム		
納期		受注発注品につき、約3~6週間(ご発注時にご確認下さい)		

※煙・熱感知器連動対応について:本製品を防火・防災時の避難路上にご使用頂く場合、必ず火災報知器の連動制御装置と接続し、煙や熱等の発生時に電源がOFFになるよう接続設定して下さい。

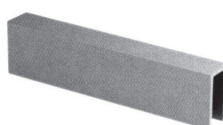
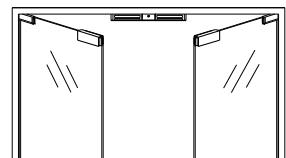
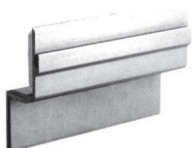
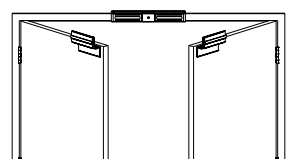
機能	
MBS:標準 (マグネットボンドセンサー)	施錠確認出力(無電圧C接点) 本体マグネットとロックプレートの接合を検出し信号を出します。
DPS:標準 (ドアポジションスイッチ)	ドア位置確認出力(無電圧C接点) 本体マグネットとロックプレートの位置を検出し信号を出します。
RTD:標準 (リロックタイムディレイ)	再施錠遅延タイマー 0~30秒の間で、再施錠させるまでの時間を設定します。
LED:オプション (LEDインジケーターランプ)	施錠確認ランプ 本体マグネットとロックプレートが接合時に、LED(発光ダイオード)が点灯します。
オプション HDB420(420用) HDB450(450用) HDB490(490用) (ガラスドア用ブラケット)	ガラス厚12.7mm、19mmに対応 
オプション TJ420(420用) TJ450(450用) TJ490(490用) (内開きドア用ブラケット)	マグネットロック本体は部屋内側(セキュリティ側)取り付けで、内開き扉の場合に使用。 

# 両開きシリーズ

**面付型**


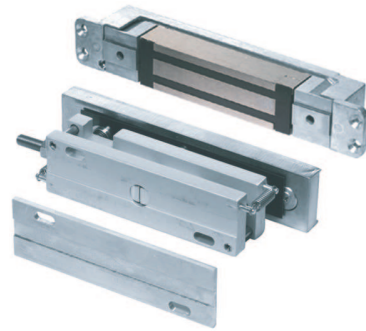
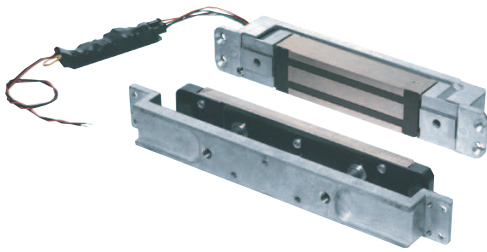
仕様		M422P	M452P	M492P
施錠保持力		226kg(ドア毎)	453kg(ドア毎)	680kg(ドア毎)
入力電源		DC(直流) 12/24 V 自動選択式		
電気仕様		1.5Amp@12VDC 0.76Amp@24VDC		
本体寸法	長さ(L)	459mm	522mm	637mm
	高さ(H)	64mm	76mm	76mm
	厚さ(D)	35mm	45mm	45mm
ワイヤーゲージ/太さ		オートマグネットロック⇄電源 12V: 40mまで1.25sq / 90mまで2.0sq 24V: 150mまで1.25sq		
非常電源		常時通電型(電源OFFで解錠) 停電時でも施錠保持を継続する場合は、非常電源が必要です。 バッテリーバックアップ内蔵のパワーサプライをご使用下さい。		
仕上色		サテンアルミニウム		
納期		受注発注品につき、約3~6週間(ご発注時にご確認下さい)		

※煙・熱センサー連動対応について: 本製品を防火・防災時の避難路上にご使用頂く場合、必ず火災報知器の連動制御装置と接続し、煙や熱等の発生時に電源がOFFになるよう接続設定して下さい。

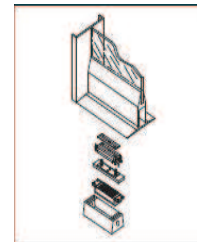
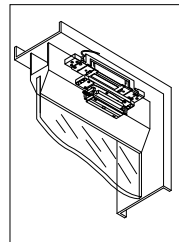
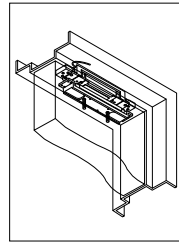
機能	
MBS: 標準 (マグネットボンドセンサー)	施錠確認出力(無電圧C接点) 本体マグネットとロックプレートの接合を検出し信号を出します。
DPS: 標準 (ドアポジションスイッチ)	ドア位置確認出力(無電圧C接点) 本体マグネットとロックプレートの位置を検出し信号を出します。
RTD: 標準 (リロックタイムディレイ)	再施錠遅延タイマー 0~30秒の間で、再施錠させるまでの時間を設定します。
LED2: オプション (LEDインジケータランプ)	施錠確認ランプ 本体マグネットとロックプレートが接合時に、LED(発光ダイオード)が点灯します。
オプション HDB422(422用) HDB452(452用) HDB492(492用) (ガラスドア用ブラケット)	ガラス厚12.7mm、19mmに対応  
オプション TJ422(422用) TJ452(452用) TJ492(492用) (内開きドア用ブラケット)	マグネットロック本体は部屋内側(セキュリティ側)取り付けで、内開き扉の場合に使用。  

# GF3000 / GF3000TRD / GF3000BRD

## コンシールド型



鋼製、木製、アルミ製、上下はかま付きテンパーライトドア等へご使用頂けます。  
本体は上枠戸先側、ロックプレートは扉に掘込んで取り付けます。



### 仕様

GF3000

GF3000TRD(天井までの隙間がない場合)

GF3000BRD(扉下部に設置)

施錠保持力	1360kg	
入力電源	DC(直流)12/24 V 自動選択式	
電気仕様	0.9Amp@12VDC 0.45Amp@24VDC	
本体寸法	長さ(L)	241mm
	高さ(H)	38mm
	厚さ(D)	38mm
調整方法	<p>マグネットロック本体とロックプレートの距離は、平行かつ3ミリが基準です。 出荷時に付属の六角レンチ(7/32")で、ロックプレートの表面にある2つの穴から上下方向の調整を行います。 ※天井と扉(開時)の隙間がなく調整が不可能な場合は、GF3000TRDをご使用ください。</p>	<p>マグネットロック本体とロックプレートの距離は、平行かつ3ミリが基準です。 あらかじめ、扉戸先側に直径12ミリの穴を1つ空けておき、その穴からマイナスドライバーでプレートの上下方向の調整を行います。 (出荷時は最小状態)</p>
ワイヤーゲージ/太さ	<p>コントロールモジュール⇄電源 12V:40mまで1.25sq / 90mまで2.0sq 24V:150mまで1.25sq</p>	
非常電源	<p>常時通電型(電源OFFで解錠) 停電時でも施錠保持を継続する場合は、非常電源が必要です。 バッテリーバックアップ内蔵のパワーサプライをご使用下さい。</p>	
仕上色	サテンアルミニウム	
納期	受注発注品につき、約3~6週間(ご発注時にご確認下さい)	

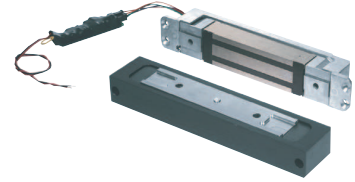
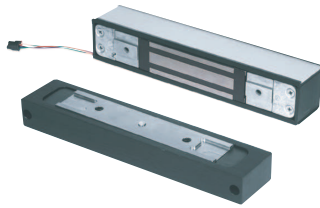
※煙・熱感知器連動対応について:本製品を防火・防災時の避難路上にご使用頂く場合、必ず火災報知器の連動制御装置と接続し、煙や熱等の発生時に電源がOFFになるよう接続設定して下さい。

### 機能

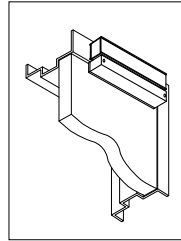
MBS:標準 (マグネットボンドセンサー)	施錠確認出力(無電圧C接点) 本体マグネットとロックプレートの接合を検出し信号を出します。
DSM:標準 (ドアステータスマニター)	ドア位置確認出力(無電圧C接点) 本体マグネットとロックプレートの位置を検出し信号を出します。
ATD:標準 (アジャスタブルタイムディレイ)	再施錠遅延タイマー 1~30秒の間で、再施錠させるまでの時間を設定します。

GF3000TJ / GF3000SM / GF3000SC

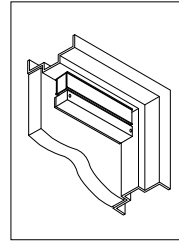
面付型



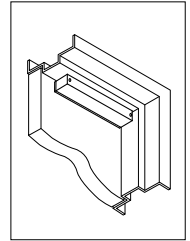
鋼製枠・扉、鋼製枠・トップレール付ガラステンパーライトドア、木製枠・木製扉等の内開きドアへのご使用に適しています。本体は上枠見付けに取り付けます。



鋼製枠・扉、鋼製枠・トップレール付ガラステンパーライトドア、木製枠・木製扉等の外開きドアへのご使用に適しています。本体は枠下面に取り付けます。



鋼製枠・扉、木製枠・木製扉等の外開きドアへのご使用に適しています。本体は上枠戸先側掘込で取り付けます。



ガラス扉用はSC-HD

仕様 GF3000TJ(室内取付/内開き) GF3000SM(室内取付/外開き) GF3000SC(室内取付/外開き)

施錠保持力	1360kg	
入力電源	DC(直流)12/24 V 自動選択式	
電気仕様	0.9Amp@12VDC 0.45Amp@24VDC	
本体寸法	長さ(L)	250mm
	高さ(H)	48mm
	厚さ(D)	51mm
調整方法	出荷時に付属の六角レンチ(7/32")で、ロックプレートの表面にある2つの穴から上下方向の調整を行います。	
ワイヤーゲージ/太さ	コントロールモジュール⇄電源 12V:40mまで1.25sq / 90mまで2.0sq 24V:150mまで1.25sq	
非常電源	常時通電型(電源OFFで解錠) 停電時でも施錠保持を継続する場合は、非常電源が必要です。 バッテリーバックアップ内蔵のパワーサプライをご使用下さい。	
仕上色	サテンアルミニウム	
納期	受注生産品につき、約3~6週間(ご発注時にご確認下さい)	

※煙・熱感知器連動対応について:本製品を防火・防災時の避難路上にご使用頂く場合、必ず火災報知器の連動制御装置と接続し、煙や熱等の発生時に電源がOFFになるよう接続設定して下さい。

機能

MBS:標準 (マグネットボンドセンサー)	施錠確認出力(無電圧C接点) 本体マグネットとロックプレートの接合を検出し信号を出します。
DSM:標準 (ドアステータスマニター)	ドア位置確認出力(無電圧C接点) 本体マグネットとロックプレートの位置を検出し信号を出します。
ATD:標準 (アジャスタブルタイムディレイ)	再施錠遅延タイマー 0~30秒の間で、再施錠させるまでの時間を設定します。

**引戸用型**
**コンシールド型**
**防水型**
**面付型**

**仕様**
**320M ミニ型(引戸用)**
**490G 防水型(ゲートロック用)**

施錠保持力	226kg	680kg
入力電源	DC(直流)12/24 V 選択式	
電気仕様	0.45Amp@12VDC 0.23Amp@24VDC	0.65Amp@12VDC 0.35Amp@24VDC
本体寸法	長さ(L)	178mm
	高さ(H)	35mm
	厚 (D)	48mm
ワイヤーゲージ/太さ	オートマグネットロック⇄電源 12V:40mまで1.25sq / 90mまで2.0sq 24V:150mまで1.25sq	
非常電源	常時通電型(電源OFFで解錠) 停電時でも施錠保持を継続する場合は、非常電源が必要です。 バッテリーバックアップ内蔵のパワーサプライをご使用下さい。	
仕上色	サテンアルミニウム	
納期	受注生産品につき、約3~6週間(ご発注時にご確認下さい)	

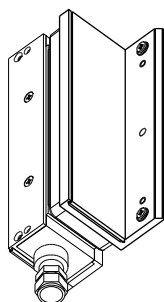
※煙・熱感知器連動対応について:本製品を防火・防災時の避難路上にご使用頂く場合、必ず火災報知器の連動制御装置と接続し、煙や熱等の発生時に電源がOFFになるよう接続設定して下さい。

**機能**

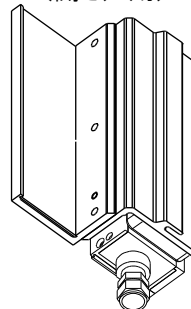
MBS: 標準 (マグネットボンドセンサー)	施錠確認出力(無電圧C接点) 本体マグネットとロックプレートの接合を検出し信号を出します。
DSM: 標準 (ドアステータスマニター)	ドア位置確認出力(無電圧C接点) 本体マグネットとロックプレートの位置を検出し信号を出します。
ARD: 標準 (アジャストリロックディレイ)	再施錠遅延タイマー ※320Mのみ (490Gにこの機能はありません) 0~30秒の間で、再施錠させるまでの時間を設定します。

\* 490Gのみ、専用取付ブラケット付

(引戸用)



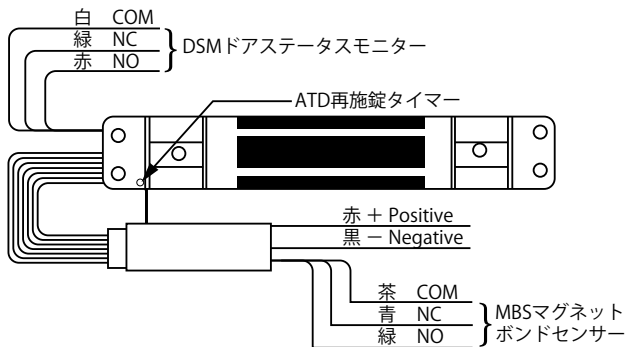
(開き戸用)



# 基本配線図

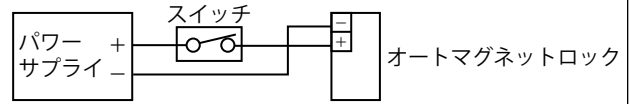
## ■GF3000シリーズ(コンシールド型)

### 基本配線図



## ■M400シリーズ(面付型)

### 基本配線図



### MBS (マグネットボンドセンサー)

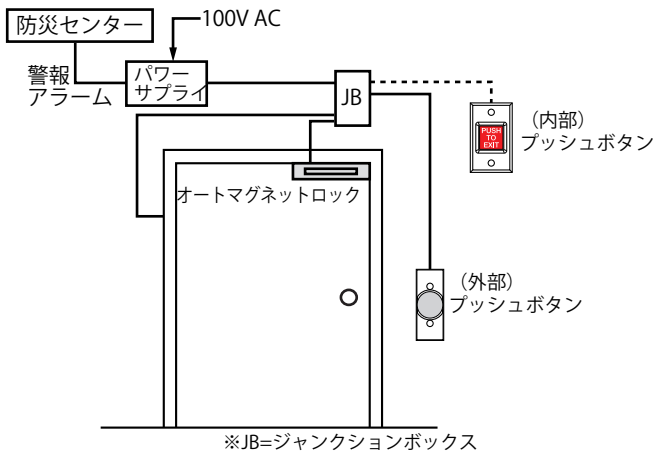


マグネットとロックプレートが正確に接触していない時に信号が返ります。

マグネットとロックプレートが正確に接触している時に信号が返ります。  
なお、オプションのLEDを付けた際は点灯します。

### 例 片開セキュリティドア

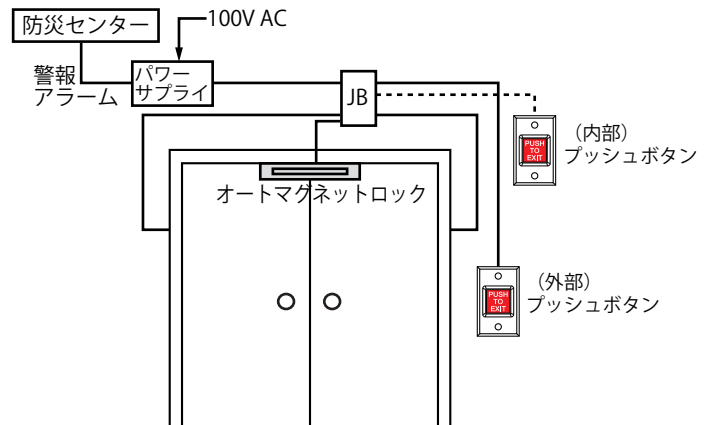
- 入室: プッシュボタン等
- 退出: プッシュボタン等で解錠



※JB=ジャンクションボックス

### 例 両開セキュリティドア

- 入室: プッシュボタン等
- 退出: プッシュボタン等で解錠



■注意 ※配線、システムは電気設備業者等との打ち合わせが必要になります。

※必要に応じて制御盤もご用意しております。

## ■ODAパワーサプライ

### 主な仕様

- マグネットロックに必要な24V/12Vの電源が確保できない場合、100Vを変圧し24V/12Vの電源を作ります。
- 火災報知信号入力(A接点)により24V/12Vの出力を遮断します。(解錠)
- 入退室スイッチ入力(B接点)により瞬時遮断します。(解錠)

※バッテリーはオプションです

※カタログは別になりますのでお問合わせ下さい。





TOKYOMAN

# 東京萬株式会社

本社 〒338-0837埼玉県さいたま市桜区田島8-15-15

TEL : 048-866-8660 FAX : 048-866-8677

E-mail : [info@tokyoman.co.jp](mailto:info@tokyoman.co.jp)

URL : <http://www.tokyoman.co.jp>

大阪営業所 〒541-0059大阪市中央区博労町1-7-16 CST大阪ビル

TEL : 06-6262-0911 FAX : 06-6262-3891