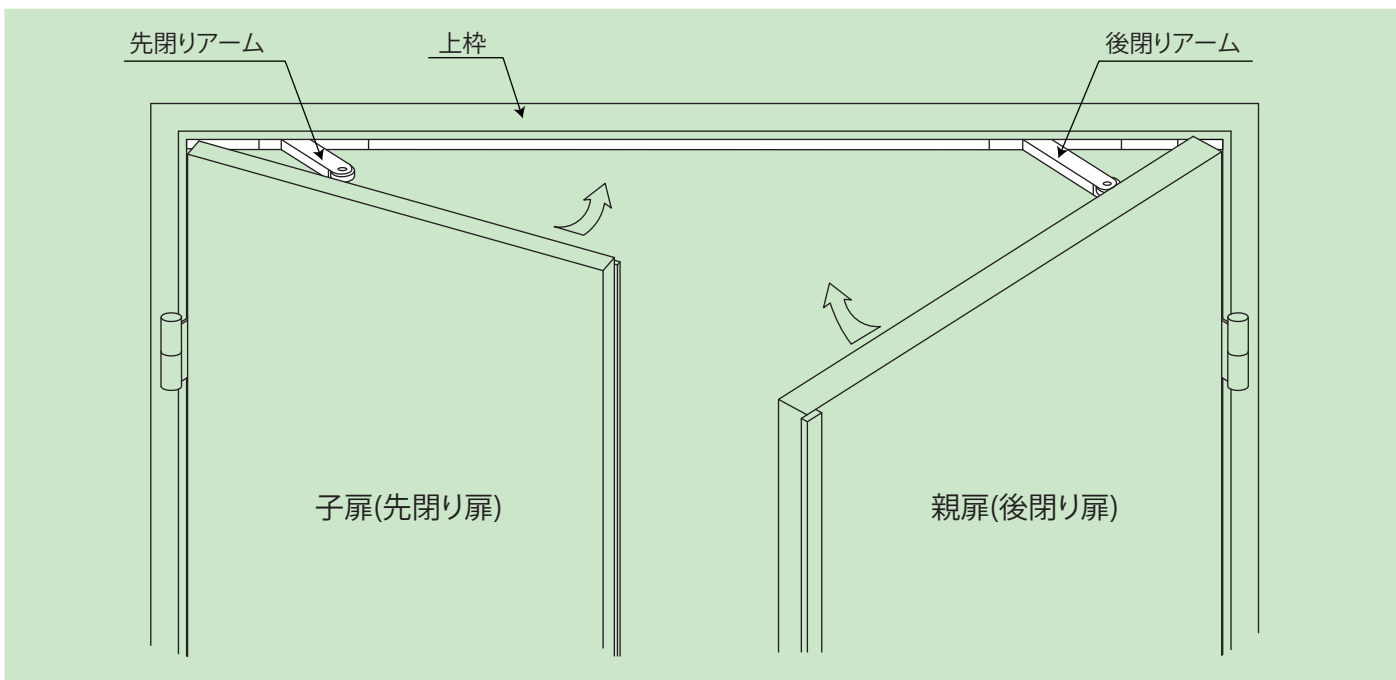


TK-CR1

両開き(親子開き)／防火扉

- 扉の先開り後閉りの順位をつけます。
- 軽量・コンパクトで、取付後の外観もスマートです。
- 開口部の美観を極力損なわないよう、両サイドにアームを振り分けた機構です。
- アームが特殊な構造で連動し、作動が小さく、動作性が静かでスムーズです。
- 開口寸法に合わせて、連結バー／化粧カバーをカットして使用します。

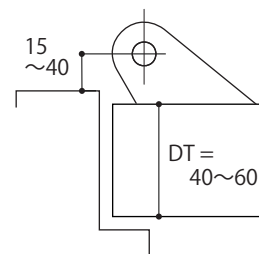


仕様

- ◎左右勝手兼用 (反転仕様)
 - ◎材質 ステンレス
 - ◎仕上 ヘアライン
 - ◎適応扉寸法 W1100～2200mm (親扉W1100mm以下)
- ※オートヒンジとの組合せは不可です。

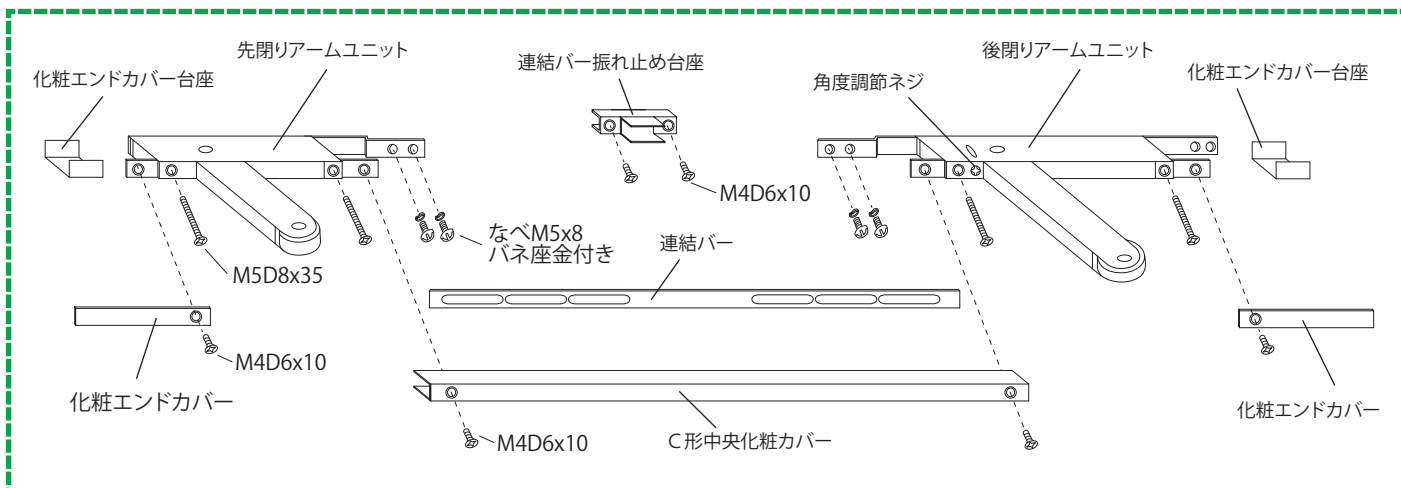
適応扉範囲

ヒンジ 突出寸法	扉厚(DT)	親扉/後閉り > 子扉/先開り	
		親扉	子扉
15～40mm	40～60mm	800～1100mm	300～1100mm

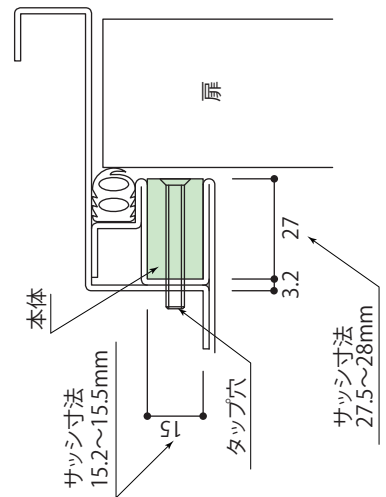
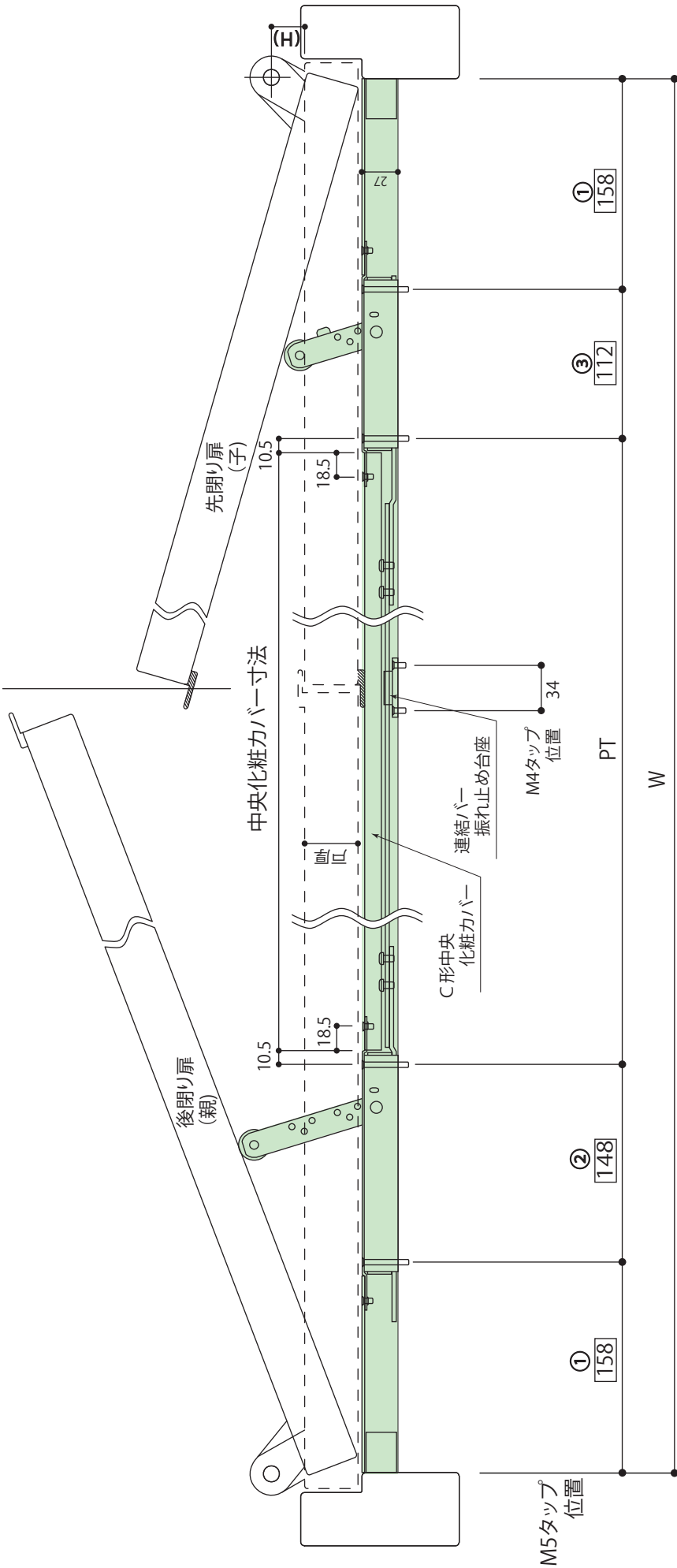


※連結バーと中央化粧カバーのカット寸法は納まり図面参照してください。
 ※後閉りアームユニットの角度調整は、プラスドライバーで調整できます。

部品構成略図



TK-CR1 納まり全体図



$$\begin{aligned}
 P T &= W - (①158 \times 2) - ②148 - ③112 \\
 \text{中央化粧カバー寸法} &= P T - (10.5 \times 2)
 \end{aligned}$$