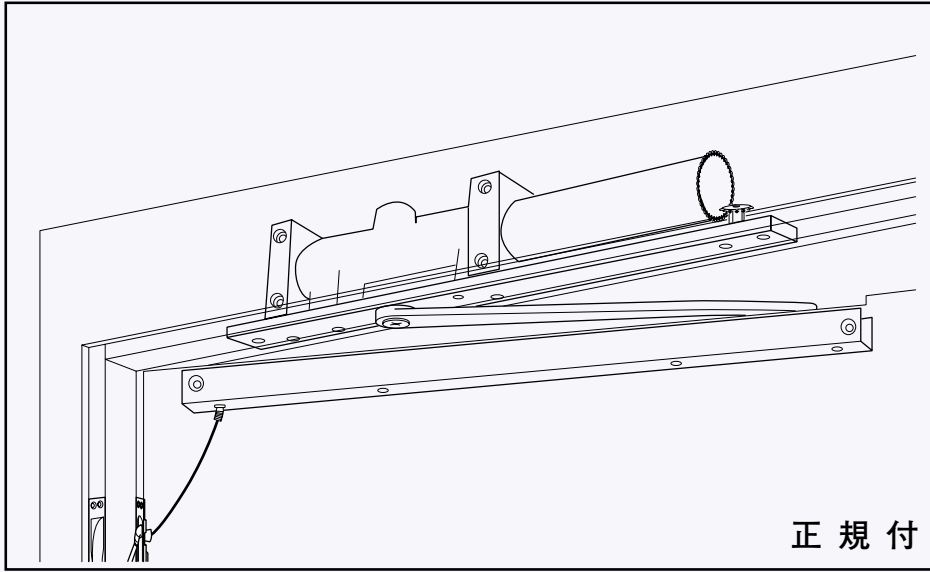


# LCN2010ST 常時通電式 SINGLE POINT HOLD OPEN CONCEALED DOOR CLOSERS

[防災盤からの24V供給(常時通電)に設定することで、防災設備の認定を取得して下さい]



正規付



本品は、燃えない液体(従来は可燃オイル)を採用して、同型機で1998年1月には60分耐火試験、特定防火設備国土交通省認定品ゴッドファイヤー追加試験に合格しました。



## LCN シングルポイント・ホールドオープン・コンシールド・ドア・クローザー 2010STシリーズ

### 特徴

#### キャストアイアン (鋳物)

本体及びアームはドアクローザーに使用する最も強靱で堅牢な材質である鋳物(鋳鉄)の採用により、従来から普及しているアルミダイキャスト製ドアクローザーに比較し格段に耐久性、信頼性が高まりました。

#### 特定防火設備 (甲種防火戸)

本品はLCN2310MEシリーズ、ドアクローザーの本体部分、アーム、レールなどを共有し、燃えない液体(従来は可燃オイル)を採用して、1998年1月60分耐火試験、特定防火設備国土交通省認定品ゴッドファイヤー追加試験に合格しました。(認定番号:特定防火設備 EA-9181)

#### 完全コンシールド型

ドアクローザー本体を上部枠(正規付)また、ドア上部(逆付)に内蔵することにより、すっきりとした美しい扉の外観が得られます。

### 速度の調整

- ◎ドアクロージングスピード  
= 開放角度から10度まで
- ◎ラッチスピード  
= 開放角度10度から全閉まで
- ◎バックチェッククッション  
= 開放角度70度から90度の間、ブレーキを掛けます。(あおり止め機能;但しバルブは全閉にしないで下さい。全閉にすると液体漏れの原因になります。)

### 品番選定の目安

ドア幅: 単位mm

		800	900	1000	1100	1200	1300
2014ST 90kg以下	外部						
	内部	→	→	→	→	→	→
2015ST 120kg以下	外部						
	内部	→	→	→	→	→	→
2016ST 150kg以下	外部						
	内部	→	→	→	→	→	→

※ 実線はゴム付きのAT、SAT仕様の扉の場合。点線は一般ドアを示します。

※ この表はドア高約2700mm程度の場合の目安表です。

※ ドア厚は60mm以上必要です。

※ スプリングパワーユニットを時計方向に回すと最大30%程度のトルク増量が得られます。

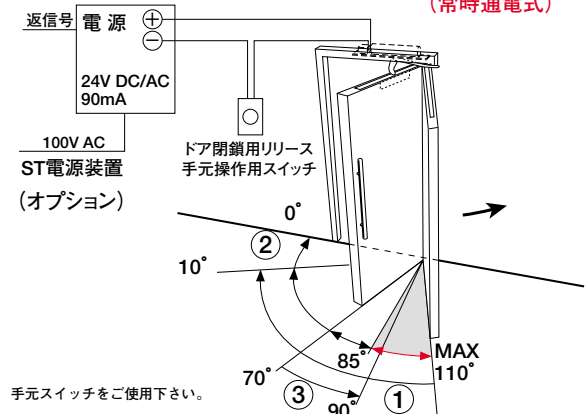
※ 逆付の場合、ドアを開ける時にドアが重くなります。

※使用環境:-10℃~40℃

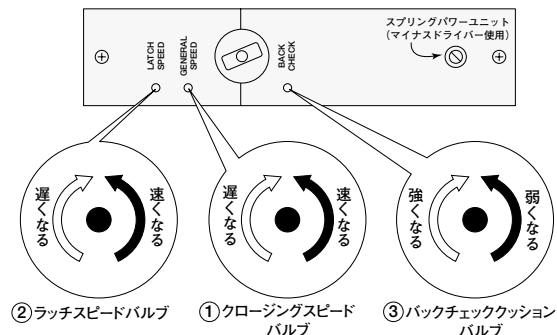
※クローザー本体耐久試験は、重量約70kgで200万回を達成しています。

ホールドオープン (開放保持角度)

ST型 85°~110°  
(常時通電式)



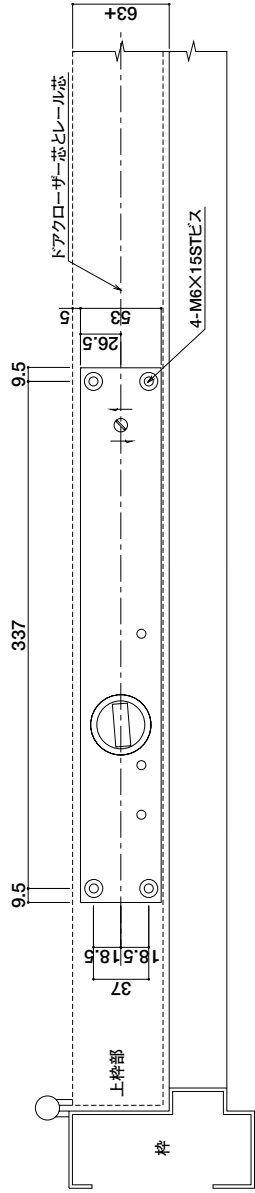
手元スイッチをご使用下さい。



※全てのコントロールバルブは付属の3/32インチの六角レンチで調整できます。

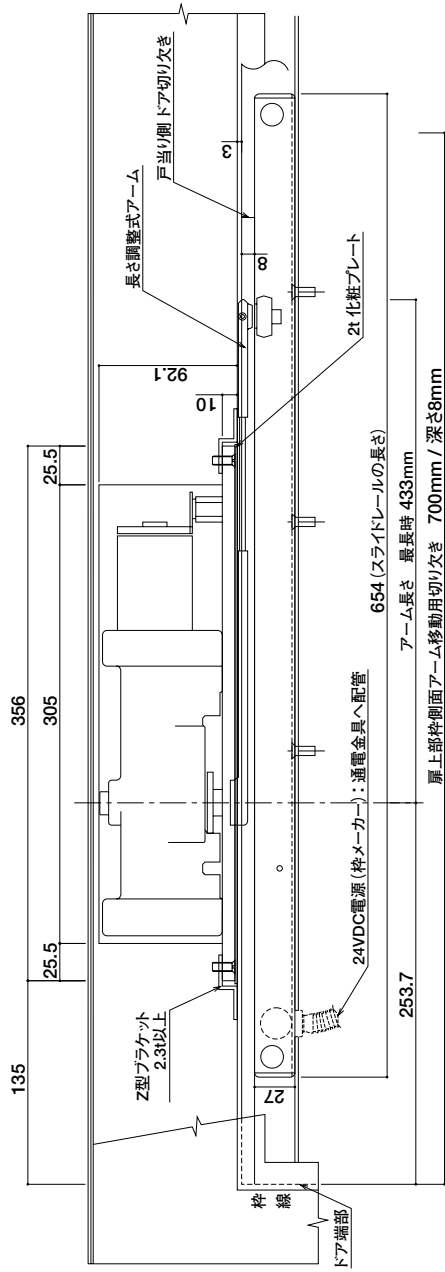
2014ST } ST型 85°~110° ホールドオープン  
 2015ST } (SELLレール)  
 2016ST }

見下げ図

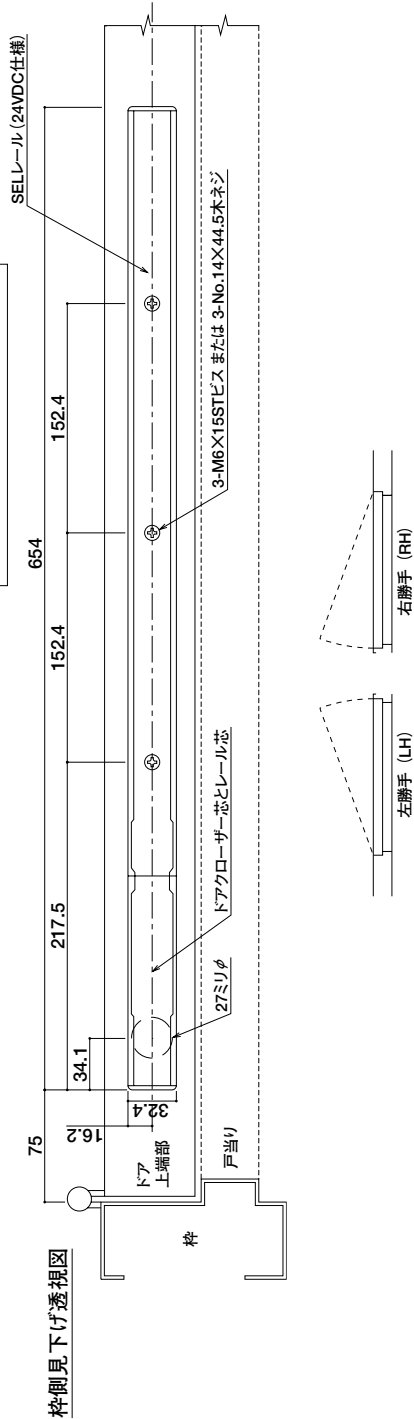


※本図は左勝手を示します。  
 右勝手は逆になります。  
 ※床付け戸当りは必ずご使用下さい。  
 ※通電金具:EPT-218(2線)をご使用下さい。

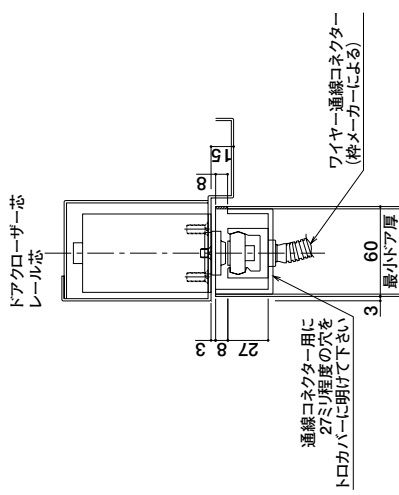
正面図



レール切り欠き部詳細



枠側見下げ透視図

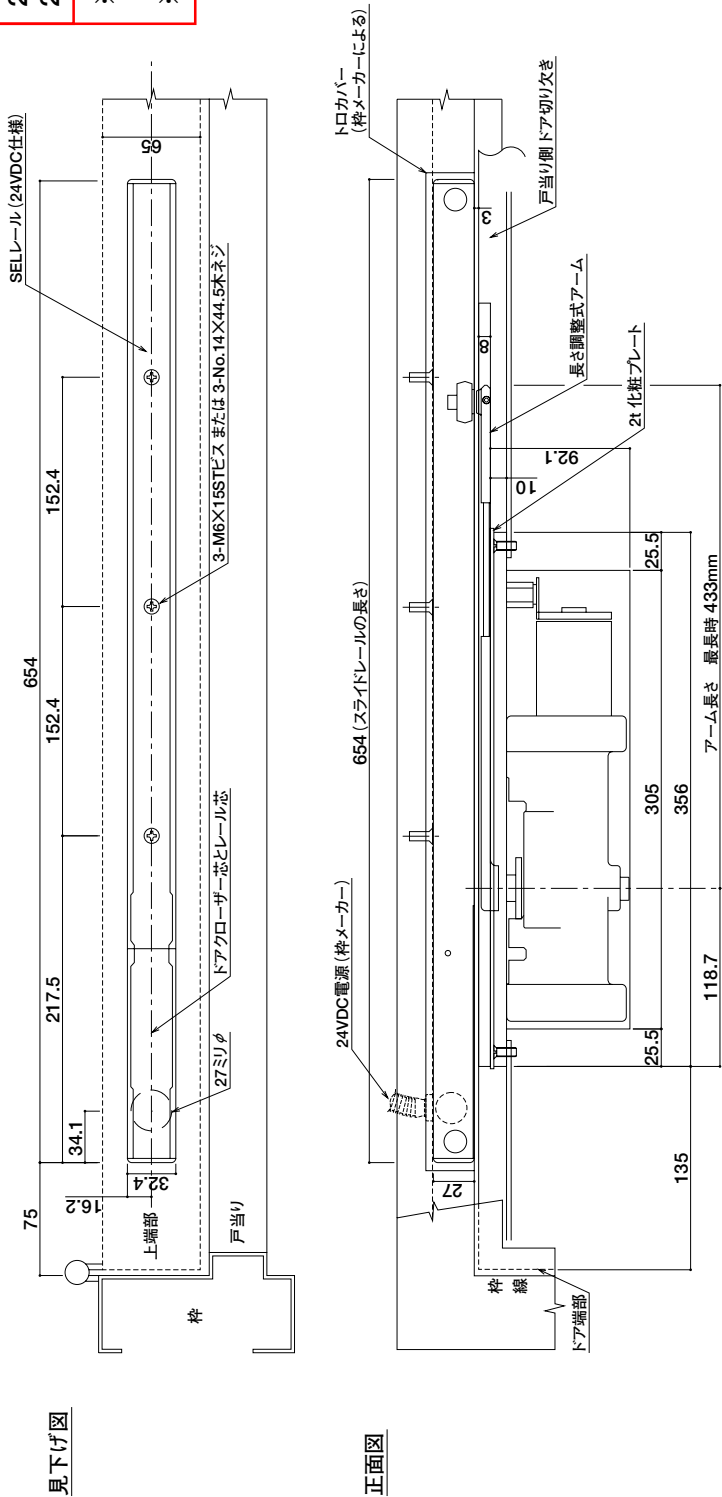


1. 丁番はロートロンリングヒンジまたは5°×5° (最大) をご使用下さい。
2. 戸当り部の高さは最低15mmとして下さい。
3. ドアと枠のクリアランスは3mmとして下さい。
4. 最小ドア厚は60mmです。
5. 鋼製ドア、枠において3.2mm以上のウラ板をご使用下さい。
6. トロコカバーは必ず付けて下さい。
7. 最小ドア厚は75mmです。
8. 取り付け時、レール端部のコンジューキットキャップ(2ヶ)を外して下さい。

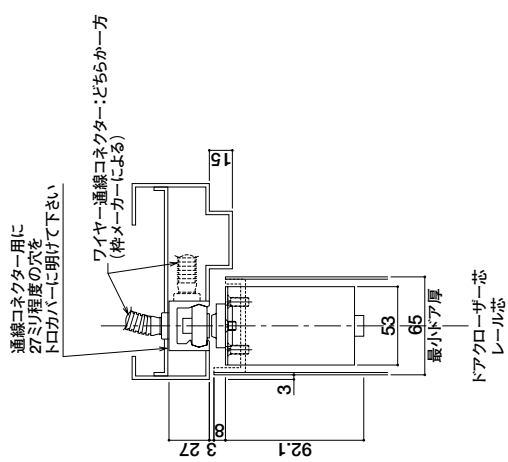
LCNシングルポイント ホールドオープン コンシールド ドアクローザー2010STシリーズ 正規付け (ロートロンリングヒンジ取付)

2014ST } ST型 85°~110° ホールドオープン  
 2015ST } (SELLレール)  
 2016ST }

※本図は左勝手を示します。  
 右勝手は逆になります。  
 ※床付け戸当りは必ずご使用下さい。



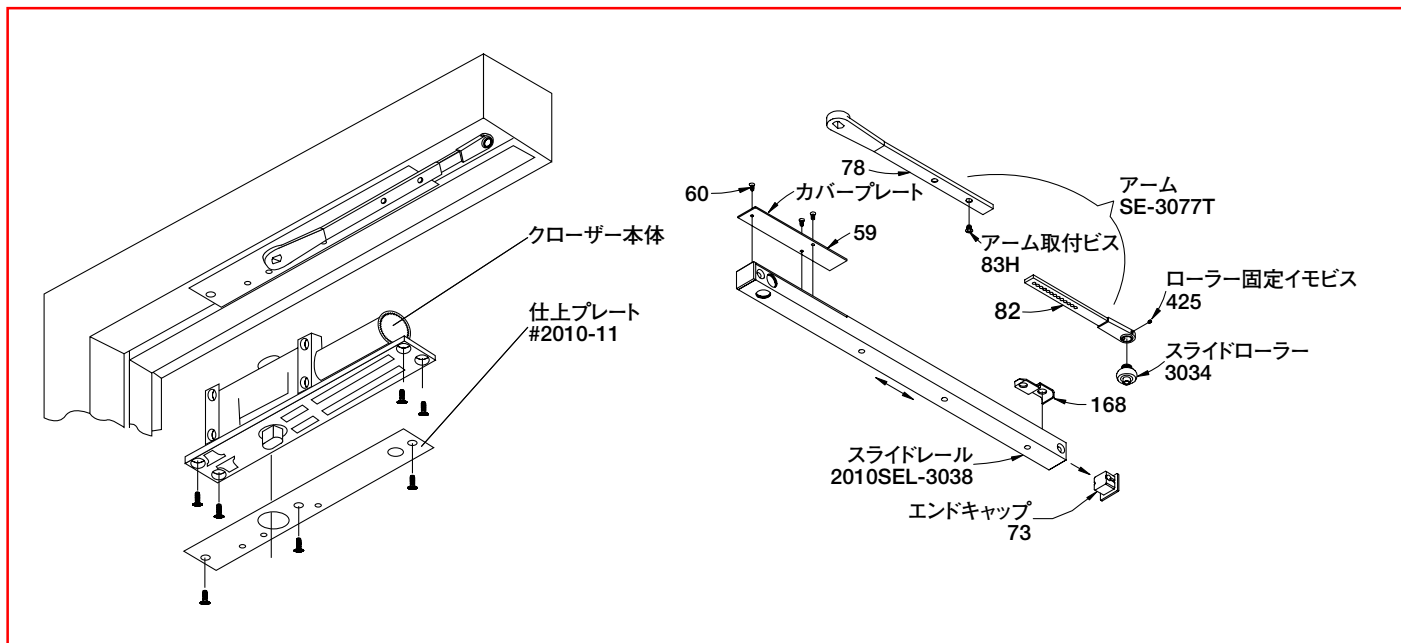
レール切り欠き部詳細



1. 丁番はロートロンングヒンジ または 5"×5" (最大) をご使用下さい。
  2. 戸当り部の高さは最低15mmとして下さい。
  3. ドアと枠のクリアランスは3mmとして下さい。
  4. 最小ドア厚は60mmです。
  5. 鋼製ドア、枠において3.2mm以上のウレタ板をご使用下さい。
  6. トロカパーは必ず付けて下さい。
  7. 最小ドア幅は755mmです。
  8. 取り付け時、レール端部のコンジュエクトキャップ (2ヶ) を外して下さい。
- ※現場の状況に応じて決定して下さい。

注意：逆付の場合、ドアを開ける時に約2番手程重くなります。

LCNシングルポイント ホールドオープン コンシールド ドアクローザー2010STシリーズ 逆付け (ロートロンングヒンジ取付)



## 各部品について

### アーム # 2010ST-3077T

左右勝手があります。ローラーとの接続には3/32"(インチ)の六角レンチを使用します。

### スライドレール # 2010SEL-3038

シングルポイント通電式型レール、勝手はありません。

常時通電式:通電時にドアを開放保持します。保持角度は20°~25°の範囲で設定が可能です。

### スライドローラー # 2010-3034

静かで摩擦が小さくスムーズな動きのローラーです。

## ドア開放角度 (24V 90mA DC 通電時開放保持)

### 正規付ストップ付き 2010ST型

ロートンリング丁番吊り(または5"×5")= 85°~110°

LCN製持ち出しピボット= 75°~95°

### ドア閉鎖リリース用手元操作スイッチ (市販スイッチ)

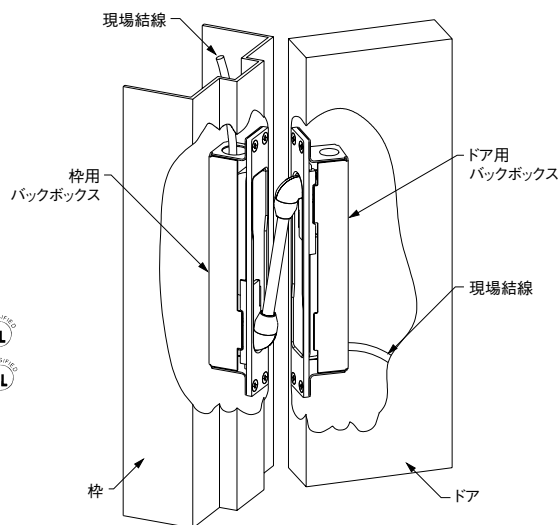
ドア閉鎖用リリーススイッチを設置して下さい。(ワンショットスイッチ)

本機はソレノイドの引っ張りにより機械的にホールドフックをボールで引っ掛けホルドします。

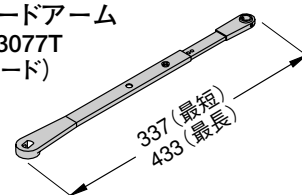
機械的部品を磨耗させないためにスイッチで電源を切断することを強く勧めします。

※ドア閉鎖用リリースボタンのご使用でさらに便利になり、また部品の磨耗を防止するため商品寿命が一段と延長されます。

### EPT2 & EPT10 専用 通電金具

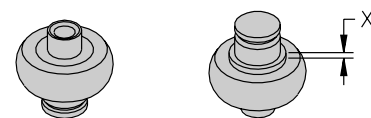


### スタンダードアーム 2010ST-3077T (スタンダード)



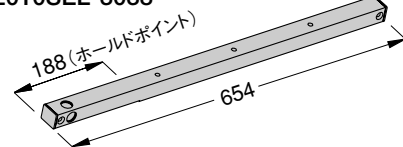
85°~110°調整式です。

### スライドローラー 2010ST-3034 (ノンフリクションタイプ)



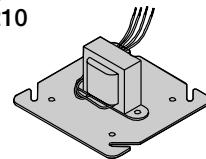
LCNコンシールド型ローラーは、全て共通仕様です。

### SEL型スライドレール 2010SEL-3038



左右勝手なし  
電気仕様:ACまたはDC入力 共用式  
24V ソレノイド式ホルダー

### トランスフォーマー 4040SE-3210



電源100V~120Vを24V ACに変換  
寸法:102mm×102mm×54mm H  
ジャンクションボックス等の内部に設置して下さい。

●この商品のお問い合わせ・ご用命は ....



## 東京萬株式会社

本社 〒338-0837埼玉県さいたま市桜区田島8-15-15

TEL.048-866-8660 FAX.048-866-8677

E-mail. tmaaa@tokyoman.co.jp

大阪営業所 〒541-0059大阪市中央区博労町1-7-16 CST大阪ビル

TEL.06-6262-0911 FAX.06-6262-3891